

NÁVOD NA INSTALACI

ECOFILM SET PODLAHOVÁ FOLIE

| Typ ECOFILM SET | Celkový výkon [W] | Délka pásu folie [m] | Plošný příkon [W/m ²] | Odpor [Ω] | Celková šířka folie [m] | Aktivní topná šířka folie [m] |
|-------------------|-------------------|----------------------|-----------------------------------|-----------|-------------------------|-------------------------------|
| Esat 60 - 1,5/50 | 50 | 1,5 | 60 | 1058,0 | 0,6 | 0,55 |
| Esat 60 - 2/66 | 66 | 2 | 60 | 801,5 | 0,6 | 0,55 |
| Esat 60 - 2,5/83 | 83 | 2,5 | 60 | 637,3 | 0,6 | 0,55 |
| Esat 60 - 3/99 | 99 | 3 | 60 | 534,3 | 0,6 | 0,55 |
| Esat 60 - 4/132 | 132 | 4 | 60 | 400,8 | 0,6 | 0,55 |
| Esat 60 - 5/165 | 165 | 5 | 60 | 320,6 | 0,6 | 0,55 |
| Esat 60 - 6/198 | 198 | 6 | 60 | 267,2 | 0,6 | 0,55 |
| Esat 60 - 8/264 | 264 | 8 | 60 | 200,4 | 0,6 | 0,55 |
| Esat 60 - 10/330 | 330 | 10 | 60 | 160,3 | 0,6 | 0,55 |
| Esat 80 - 1,5/66 | 66 | 1,5 | 80 | 801,5 | 0,6 | 0,55 |
| Esat 80 - 2/88 | 88 | 2 | 80 | 601,1 | 0,6 | 0,55 |
| Esat 80 - 2,5/110 | 110 | 2,5 | 80 | 480,9 | 0,6 | 0,55 |
| Esat 80 - 3/132 | 132 | 3 | 80 | 400,8 | 0,6 | 0,55 |
| Esat 80 - 4/176 | 176 | 4 | 80 | 300,6 | 0,6 | 0,55 |
| Esat 80 - 5/220 | 220 | 5 | 80 | 240,5 | 0,6 | 0,55 |
| Esat 80 - 6/264 | 264 | 6 | 80 | 200,4 | 0,6 | 0,55 |
| Esat 80 - 8/352 | 352 | 8 | 80 | 150,3 | 0,6 | 0,55 |
| Esat 80 - 10/440 | 440 | 10 | 80 | 120,2 | 0,6 | 0,55 |
| Esat 80 - 1,5/117 | 117 | 1,5 | 80 | 452,1 | 1,0 | 0,97 |
| Esat 80 - 2/156 | 150 | 2 | 80 | 339,1 | 1,0 | 0,97 |
| Esat 80 - 2,5/195 | 195 | 2,5 | 80 | 271,3 | 1,0 | 0,97 |
| Esat 80 - 3/234 | 234 | 3 | 80 | 226,1 | 1,0 | 0,97 |
| Esat 80 - 4/312 | 312 | 4 | 80 | 169,6 | 1,0 | 0,97 |
| Esat 80 - 5/390 | 390 | 5 | 80 | 135,6 | 1,0 | 0,97 |
| Esat 80 - 6/468 | 468 | 6 | 80 | 113,0 | 1,0 | 0,97 |
| Esat 80 - 8/624 | 624 | 8 | 80 | 84,8 | 1,0 | 0,97 |
| Esat 80 - 10/780 | 780 | 10 | 80 | 67,8 | 1,0 | 0,97 |

- Součástí folie je 2×5 m přípojovací vodiče SK AV 1,5 mm².
- napájení EcofilmSet 230 V



FENIX

ECOFILM SET – Podlahová folie

1. Instalační podmínky

- Topná folie nesmí být instalována na nepravidelné povrchy. Topná folie musí být chráněna před poškozením při montáži (např. poškození izolace ostrými předměty, chozením v nevhodné obuvi apod.) Po topné folii je možné chodit, za předpokladu obuvi s měkkou podrážkou a uložením folie na rovném a hladkém povrchu. Provedení instalace (vypínání, regulace) musí umožňovat elektrické odpojení folie ve všech pólech, vzdálenost rozpojených kontaktů musí být nejméně 3 mm. Napájecí obvody musí být vždy vybaveny proudovým chráničem se jmenovitým vybavovacím proudem ≤ 30 mA.
- Topné folie jsou určeny pro aplikace *suchých stavebních procesů* a nesmí být instalovány při nižší teplotě než 3 °C. Minimální poloměr ohybu topné folie je 35 mm.
- Topné folie nemají určenu horní a spodní plochu, je ale vhodné pokládat je silnější částí přípojného bodu (plastové krytky) směrem dolů.
- Pod konstrukcí podlahy musí být provedena hydroizolace, zabraňující prostupu spodní vody (vlhkosti) do základní podlahy pod topnou folii – doporučujeme položit ve dvou navzájem kolmých vrstvách s přesahy spár.
- Nepokládejte topnou folii pod stabilně zabudované vybavení místnosti a předměty bránící odvodu tepla (např. nábytek se soklem apod.).
- Na topnou folii je nutno položit parozábranu PE folii o tloušťce 0,25 mm s přesahy cca 20 cm jako ochranu proti vlhkosti.
- Topné folie se nesmí instalovat v blízkosti AL folii, folií obsahujících kovy, na konstrukce se zvýšenou vlhkostí.

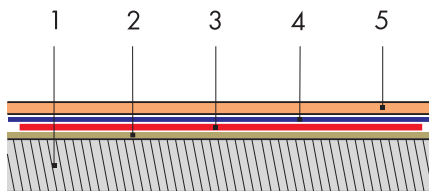
2. Řez podlahou – přímotopné vytápění

I. PLOVOUCÍ PODLAHA

podklad beton, anhydrit, cetris apod.

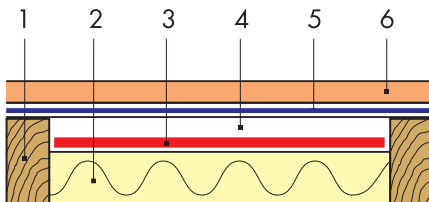
1. podkladní beton, anhydrit (původní konstrukce podlahy)
2. CLIMAPOR 3 (tl. 3 mm), EXTRUPOR 6 (tl. 6 mm)
3. folie ECOFILM Set (60 nebo 80 W/m²)
4. PE folie 0,25 mm
5. laminátová podlaha

Pozn.: v případě že podlaha není tepelně odizolována doporučujeme použít podkladní izolaci Extrupor.



II. DŘEVĚNÁ PODLAHA

1. nosná dřevěná konstrukce
2. tepelná izolace
3. folie ECOFILM
4. vzduchová mezera (min. 20 mm pro 60 W/m², 40 mm pro 80 W/m², 80 mm pro 150 W/m²)
5. PE folie 0,25 mm
6. podlahová krytina



3. Jakost podkladové plochy

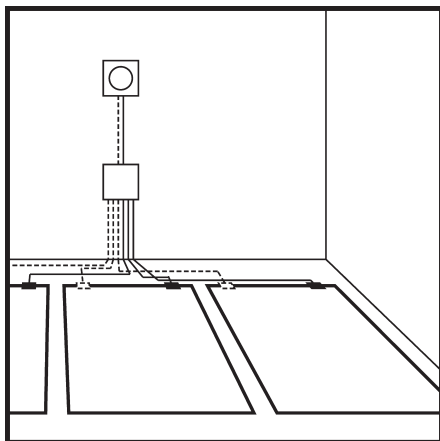
- Podkladová plocha musí být přiměřeně rovná bez výstupků, boulí nebo prohlubní. Může být z betonu i jiných dostatečně únosných materiálů.
- Vlhkost podkladu nesmí překročit 2% (cca 60% relativní vlhkosti). Může-li do podkladové plochy pronikat vlhkost, je nutné předem provést kvalitní izolaci proti vlhkosti.

4. Příprava topné folie

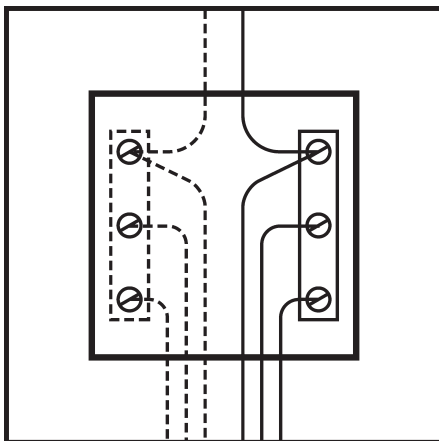
- Topnou folii v případě potřeby odstříhnete nůžkami na požadovanou délku v označeném střížném místě – dbejte aby byl řez veden středem střížného pruhu!!
- Po ustřížení topné folie je nutné izolovat hrany obnažených měděných pásků pomocí izolačních samolepek, které jsou součástí balení (v případě ztráty vhodné izolační páskou).
- Celistvost topné folie nesmí být žádným způsobem narušena (otvor apod.)
- Hřebíky, spony a jiné fixační prvky mohou procházet folii jen na podélných stranách minimálně 11 mm vzdálených od živých částí folie (měděné sběrnice), pokud je nutné tyto podélné strany odstříhnout, je potřeba taktéž dodržet vzdálenost min. 11 mm.

5. Pokládka a připojení topné folie

- Před položením vyložte podlahovou plochu tlumící vrstvou (CLIMAPOR, EXTRUPOR).
- V místech položení přípojných bodů (plastových krytek) a v místech vedení vodičů směrem ke krabici je nutné předem provést drážku pro jejich zapuštění do podkladu nebo tlumící vrstvy (přípojná místa – krytky směřují širší částí směrem dolů).
- Pásky topné folie se nesmí vzájemně překládat topnými částmi ploch. Je vhodné provést fixaci proti posunutí – např. lepicí páskou. Zásadně nepokládat topnou folii přes dilatační spáry a pod stabilně zabudované vybavení. Je zakázáno stoupat na folie bez vhodného podkladu a v nevhodné obuvi.
- Vodiče se připojí do el. krabice (viz. obrázek 1 a 2) nebo přímo do termostatu (v případě instalace jednoho pruhu folie).



obr. 1



obr. 2

- Po položení pásů změřte ohmmetrem (před pokládkou podlahové krytiny) jednotlivé pásy a zkontrolujte hodnoty dle tabulky na úvodní straně – odchylka musí být v toleranci +5% až -10% (v případě zkracování folie je nutné hodnoty přepočítat). Naměřené údaje запиšte do záručního listu. Do záručního listu rovněž zakreslete situování pásů a vodičů, včetně místa připojení.
- Proveďte pokládku PE folie tloušťky nejméně 0,25 mm s přesahy 20 cm. Přesahy vyvedené svle po obvodu se spojí s PE folií spodní izolace, přeloží a uloží do roviny podlahy.

5.1 Propojení folie v podlaze

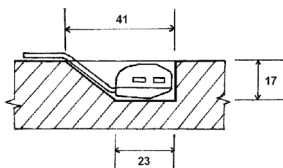
Ke spojování více kusů folie Ecofilm se může použít 5vodičové svorky WAGO. Jedna svorka je schopna spojit čtyři topné folie jedním pólem. Ke spojení 4 ks folií potřebujete 2 svorky. V případě použití více spojek, propojujte spojky sériově, proud procházející spojkou nesmí překročit 20A. Spojky se ukládají do předem připravených drážek pod podlahovou krytinu, mimo topné folie.

Počty spojek na sady:

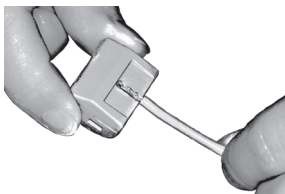
- 2 spojky - 2 až 4 sady
- 4 spojky - 5 až 7 sad
- 6 spojek - 8 až 10 sad
- 8 spojek - 11 až 13 sad

Postup montáže:

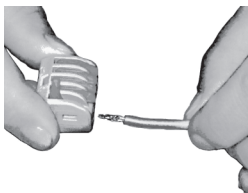
1. Položte topné folie a připojovací vodiče natáhněte k místu připojení.
2. Vysekejte v podlaze drážku dle obrázku.



3. Odizolujte napájecí vodiče v délce 9-10 mm.



4. Vyklopte oranžovou páčku, zasuňte vodiče do otvorů a páčku opět zaklopte.



5. Spojku uložte do drážky viz obrázek v bodě 2

6. Položení finální podlahové krytiny

- Pokládá se v souladu s technickými podmínkami a návodem výrobce.

7. Závěrečné měření

- Proved'te opět měření ohmetrem + měření unikajícího proudu a zapište do záručního listu. Vyplněný záruční list i tento návod musí být předán majiteli (uživateli)!!

8. Náběhový provoz podlahy

- Topení ECOFILM může být spuštěno bez náběhového provozu v případě, že není instalováno na beton nebo podobný stavební materiál.
- Po instalaci na beton dodržujte následující náběh a na podlahovém čidle nastavte uvedenou teplotu:

| DEN | Nastavení |
|-------|-----------|
| 1. | 15 °C |
| 2. | 18 °C |
| 3.-5. | 20 °C |
| 6.-8. | 25 °C |

- Po tomto náběhu topení vypněte a po vychladnutí zapněte do běžného režimu.

9. Regulace

- K regulaci v závislosti pouze na teplotě podlahy (tzv. temperaci) doporučujeme termostaty podlahové (s podlahovou sondou).
- K regulaci v závislosti na teplotě v místnosti (hlavní vytápění) doporučujeme termostaty kombinované – prostor s limitací teploty podlahy.
- Podlahové čidlo termostatu klademe co nejbližší povrchu podlahy, avšak při pokládce pod laminátovou podlahu je to těsně pod topnou folii do vyhloubené drážky. U folií 80 W/m² musí být termostat vybaven limitačním podlahovým čidlem. Čidlo nemusí být použito pouze u folií 60 W/m² pokud jsou instalovány na beton.

10. Příklady vhodných materiálů a podlah

Příklady vhodných materiálů a podlah:

- Plovoucí podlahy ALLOC – Havel – Podlahové centrum, <http://www.havelpc.cz/>
- Laminátové podlahy fy Egger – <http://www.egger.com/>, <http://www.step-style.cz/>
- Dřevěné podlahy JUNCKERS – HEMAX Trading s.r.o., <http://www.junckers.cz/>
- Dřevěné a laminátové podlahy – ABH design, <http://www.abhdesign.cz/>
- Dřevěné a laminátové podlahy – AB Parket STUDIO, <http://www.abparket.cz/>
- Dřevěné a laminátové podlahy – APIA s.r.o., <http://www.parkety.com/>
- Velkoobchod s podlahovinami, montážní firma – fa TOOM, <http://www.toom.cz/>
- Izolace Climapor pod plovoucí podlahy – Saarpur Bohemia s.r.o., <http://www.saarpurbohemia.cz/>

11. Záruka, reklamace

Dodavatel topné folie ECOFILM poskytuje záruku na její funkčnost po dobu 24 měsíců + 8 let bezplatný servis dle podmínek v reklamačním řádu. Délka záruční lhůty se počítá ode dne instalace, nejpozději však 6 měsíců od data prodeje. (úplné znění reklamačního řádu je k dispozici na www.fenixgroup.cz/reklamace.htm)

1. Instalace a způsob užívání musí být v souladu s návodem.
2. Musí být předložen vyplněný a potvrzený záruční list ve všech požadovaných údajích.
3. Je předložen dodací list nebo faktura vystavená při koupi výrobku.
4. Výrobek nebyl poškozen uživatelem nebo třetí osobou.

Myslete i na životní prostředí!

Papírové obaly výrobku prosím vhadzujte do tříděného odpadu.



Tento návod je určen pro dodavatele, majitele a uživatele topné folie a při změně majitele, uživatele musí být předán nástupci spolu s řádně vyplněným záručním listem.



Fenix Trading s.r.o.

Slezská 2, 790 01 Jeseník

tel.: +420 584 495 304, fax: +420 584 495 303

e-mail: fenix@fenixgroup.cz • <http://www.fenixgroup.cz>